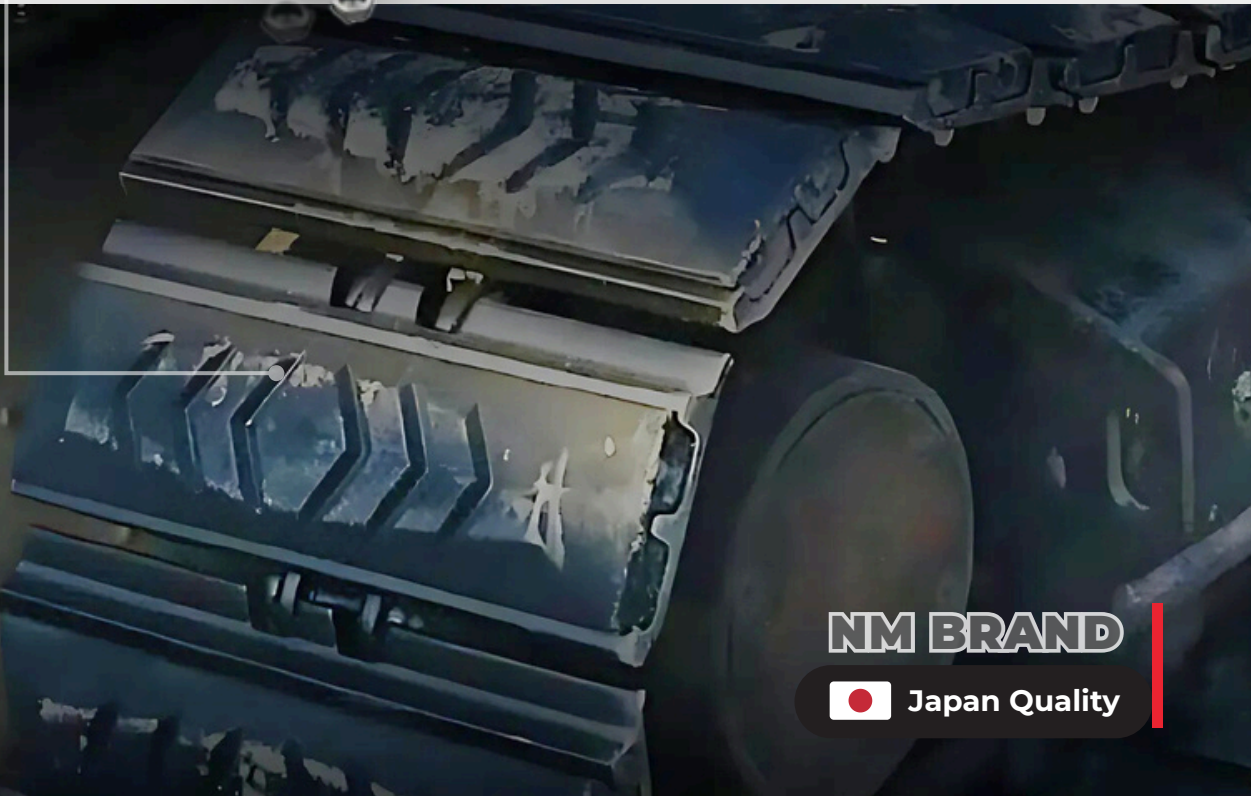
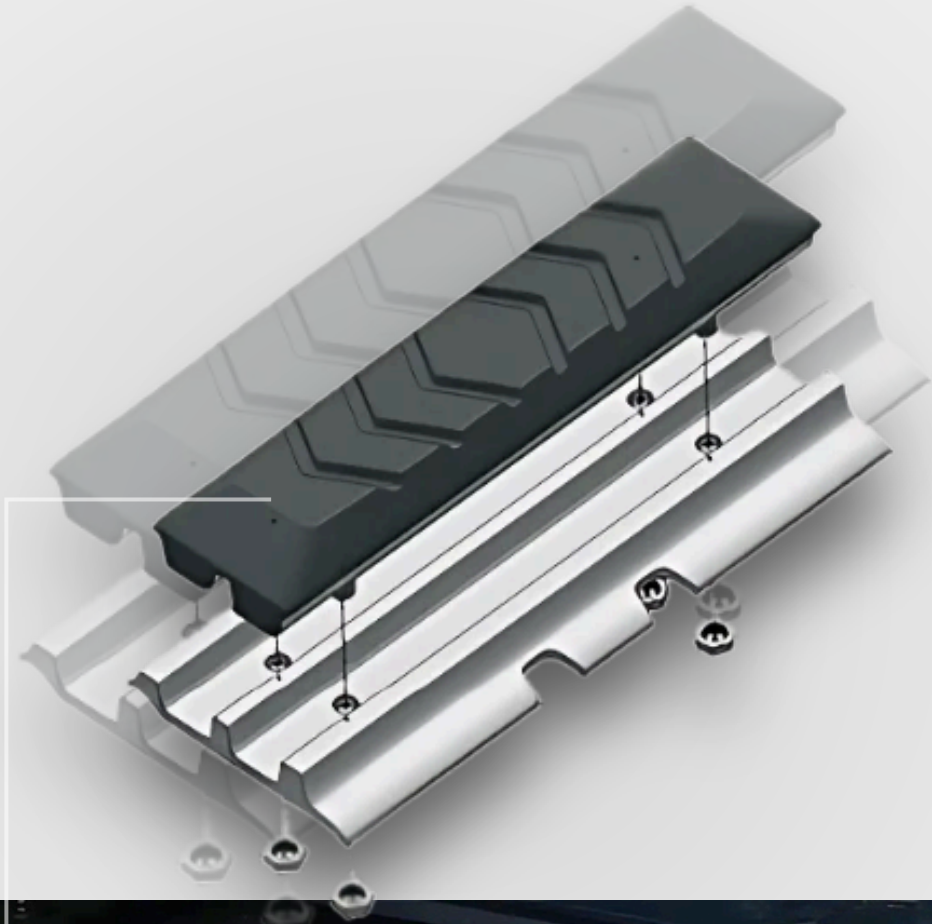




KMVL

GUỐC CAO SU



NM BRAND



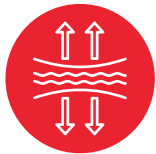
Japan Quality

GUỐC CAO SU

Bạn đang tìm cách để máy xúc của mình vận hành êm ái hơn, cải thiện độ bám và giảm thiểu hư hại bề mặt làm việc? Nếu vậy, guốc cao su chính là lựa chọn lý tưởng giúp giảm rung hiệu quả, bảo vệ mặt đường và kéo dài tuổi thọ thiết bị của bạn.

TẠI SAO CHỌN KMYL?

Guốc cao su của KMYL là giải pháp tối ưu, kết hợp ưu điểm của cả đế thép truyền thống và bánh xích cao su. Sản phẩm này vừa bền bỉ, vừa linh hoạt, lý tưởng cho các loại xe thi công hoạt động cường độ cao và trong điều kiện làm việc nặng nhọc.



Đàn hồi tốt, chịu lực cao

Guốc cao su không bị biến dạng khi chịu lực xoắn hay kéo giãn, giúp xe di chuyển ổn định trên địa hình gồ ghề hoặc đường không bằng phẳng.



Đa dạng thiết kế

Nhiều kiểu thiết kế lắp đặt khác nhau, giúp việc thay thế trở nên nhanh chóng hơn.



Cao su chất lượng cao

Với sự kết hợp của cao su tự nhiên và cao su tổng hợp, sản phẩm có độ bền xé và độ bền kéo cao, giúp bảo vệ guốc cao su khỏi sự va đập của đá hay mảnh vụn.



Gia công theo yêu cầu

KMYL cung cấp dịch vụ thiết kế và sản xuất theo đúng thông số kỹ thuật của từng loại thiết bị và nhu cầu sử dụng.



Độ bám cao giữa cao su và kim loại

Ngăn tình trạng bong tróc, kể cả trong điều kiện làm việc khắc nghiệt.



Khả năng chống mài mòn cao

Hợp chất cao su đặc biệt giúp tăng tuổi thọ sản phẩm, tiết kiệm chi phí thay thế, bảo dưỡng.



Đa dạng tùy chọn lắp đặt, phù hợp với mọi ứng dụng

Chúng tôi cung cấp nhiều loại kiểu lắp đặt guốc cao su, giúp bạn dễ dàng chọn được giải pháp phù hợp cho thiết bị và điều kiện công trường thực tế. Mỗi sản phẩm đều được thiết kế dựa trên

3 tiêu chí: **Chính xác - Bền bỉ - Hiệu suất vận hành**

Thiết kế ôm sát giữa guốc cao su và đế xích mang lại nhiều lợi ích như:

- Giảm rung lắc, hạn chế tích tụ đất đá, bụi bẩn
- Giảm tiếng ồn khi vận hành
- Tăng tuổi thọ sản phẩm nhờ phân bố lực đều và ổn định

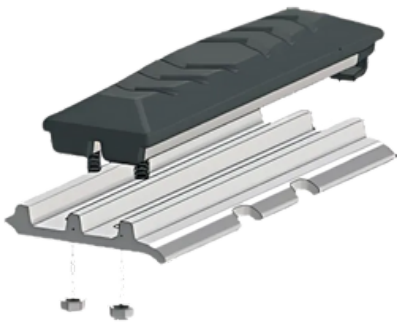
CÁC KIỂU GẮN GUỐC CAO SU



Gắn bằng Bu lông

(Bolt On - BT)

Guốc cao su được cố định bằng 2 - 4 bu lông từ phía trước. Đây là kiểu gắn chắc chắn và an toàn nhất. Phù hợp với tất cả loại xích xe có sẵn lỗ.



Gắn kết hợp Bu lông và Móc

(Bolt and Hook - BH)

Guốc cao su sử dụng móc hoặc ngàm cố định ở một bên, bên còn lại dùng bu lông. Thiết kế nhằm rút ngắn thời gian lắp đặt mà vẫn đảm bảo độ chắc chắn và ổn định trong quá trình sử dụng.

Nhiều khách hàng phản hồi rằng kiểu này giúp rút ngắn gần 50% thời gian so với kiểu gắn thông thường.



Gắn kiểu Kẹp

(Clip On - CP)

Kiểu lắp đặt này có ngàm hoặc móc cố định ở một bên, phía bên đối diện là ngàm kẹp được thiết kế đặc biệt. Đây là giải pháp lý tưởng cho các loại xe có đế xích không có lỗ bắt bu lông.

Với ưu điểm lắp đặt cực kỳ dễ dàng, kiểu kẹp cũng thường được lựa chọn ngay cả với các loại xích đã có sẵn lỗ bu lông.

DANH MỤC SẢN PHẨM

Mã sản phẩm	RP090B-230	BT	RP101A-250	BT BH	RP101A-300	BT BH	RP135A-400	BH	RP135B-350	BT
Phân loại	~ 1.7 tấn		2.0 tấn ~		3.0 tấn ~		4.0 tấn ~		4.0 tấn ~	
Chiều dài	230mm		250mm		300mm		400mm		350mm	
Komatsu	PC15MR PC18MR-2.3	72 74	PC10-7 PC12UU-2 PC20MR-1.2.3 PC20R-8 PC20UU-3.5	76 76 78 76 78	PC15-1.2.3 PC20-7 PC27MR / PC28UU PC30MR / PC35MR-1 PC30MR / PC35MR-2.3 PC30UU / PC38UU-3 PC30UU / PC38UU-5	80 80 80 86 88 86 88	PC40-6 PC50UU-1 PC50UU-2	74 74 76	PC40MR-3	74
Hitachi	ZX17U-2.5A	72	EX20U-3 EX20UR-1.2.3 EX22/EX22-2 ZX20UR	78 78 74 80	EX25-1.2 / EX30UR-1.2 EX27U / ZX27U EX30-1.2 / EX35-2 EX30UR-3 / ZX30UR ZX30U / ZX35U ZX30U / ZX35U-2.3.5 HX64B-2	78 80 84 84 86 88 78				
Caterpillar	017CR	74	MM20CR / MM20SR 302CCR / 302CSR 020CR/020SR	76 80 86	MM25 / MM25T ME30 / MM30B MM30SR / MM30CR 030SR / 040SR 303CR / 303SR 303CCR / 303.5CCR 304CSR	78 82 82 86 86 92 92				
Kobelco	SK15SR-3 / SK17SR	72	SK20SR-3.5 SK20UR SK25SR-2 SK27SR-3.5	78 74 78 82	SK025 / SK25SR SK027 / SK030 SK30SR-1 / SK30UR-1.2 SK30SR-2.3 / SK30UR-3 SK30SR-5 / SK35SR-2.3 SK28UR / SK38UR	78 82 82 84 90 90				
Sumitomo			SH25J	72	SH28J SH30J / SH32J SJ30JX SH35JX / SH38UJ	76 82 86 92				
Yanmar	Vio17		B2-5 Vio20-1.2.3 Vio25-6	88 88 84	B3-3.5.6 B27-2B / B37-2B Vio27-2.3.5 Vio30 / Vio35-2.3.5 Vio30 / Vio35-6	86 86 82 86 88			Vio45-6.6A	80
Kubota	RX153S U15-3S / U17	74 74	K020 / K022 RX203S / RX205 U20-3.3S	78 86 86	K025 KX030 U25-3 / K030 U30 / U35 K035-3.5 RX303 / RX305 RX403 / RX405	78 82 82 86 86 86			U40-6E	76
Kato / IHI			IS20JX / IS20NX IS20VX / IS20VZ IS25J	84 84 72	IS25NX / IS25VX IS30JX / IS30NX IS35J / IS35GX IS35JX / IS35NX	80 86 86 92				
Takeuchi			TB20R	86	TB025 TB28FR / TB030 TB125 / TB250	78 82 78				
Aichi										
Nagano					NUL090 NUL120	84 96				

DANH MỤC SẢN PHẨM

RP135B-400	BT BH	RP135H-350	BT BH	RP135H-400	BT	RP135D-450	BT	RP154B-450	BT BH	RP154H-450	BT BH
4.0 tấn ~		4.0 tấn ~		4.0 tấn ~		6.0 tấn ~		6.0 tấn ~		6.0 tấn ~	
400mm		350mm	OS	400mm	OS	450mm		450mm		450mm	OS
PC40-7 / PC40MR-1 PC40MR-2 PC40R-8 PC50MR-2 PC55MR-3.5 PC58UU-3.5	76 78 76 78 78 78			PC50FR-2	80			PC60-7 / PC70-7 PC78US-6.8 PC78UU-6.8	76 78 78		
EX40 / EX45-1.2 EX40U / EX50U EX55UR / ZX55UR-1 ZX40U / ZX50U-2.3 ZX55UR-2.3 HX99B-2 HX120B-2 / HX140B-2	76 76 76 78 78 78 82							EX60-1.2.3 EX60-5 / ZX70 EX75UR / EX75US ZX75UR / ZX75US HX180B-2	74 76 80 80 80		
MM40CR / MM40T MM45B / MM45T MM55SR / MM57SR 304CR / 305CR 304CCR / 305CCR 305.SCR	76 76 76 76 80 80					E70B / 307 / 307SSR 308BCR / 308BSR	82 88	307C / 307D 308CCR / 308DCR	76 80		
SK40SR-1.2.3 SK40SR-5 / SK50SR-3.5 SK50UR-1.2.3.5 SK55SR-6	72 76 76 76							SK60-2.3 / SK75UR-1.2.3 SK75UR-3.5 SK60SR / SK70SR-1.2 SK75SR-3 / SK80UR SK95UR / CK90UR	76 78 78 78 80		
SH40JX / SH45J SH55J SH60U-2 / SH65U-2	76 78 82					SH60-2 #060A2-1218~ SH60-2 #060B2-1579~ SH60-2 #060G2-1158~ SH60-2 #060H2-1297~ SH65U-1	84 84 84 84 84	SH75X-3.3B.5B SH75XU-3.3B.5B	78 78		
Vio55-6.6A	80	Vio40-1.2.3.5 B4-6	80 68	Vio50-1.2.3.5 B6-3.5.6	80 80					B7-3.5 Vio70-2.3 / Vio80	78 78
K040 / K045 / KX045 RX503 / RX505 U40-3.5 U45 U50-3.5 / U55-6 KX57	76 78 78 76 78 78							KX60-5 / K70 KX75US K75UR / K75US	76 80 80		
						HD250SE HD250V HD307 IS65UJ CCH50P	84 86 86 84 84	HD308US / HD308USV	78		
TB53FR TB145	76 76							TB070 / TB80FR TB170 / TB175	78 78		
SR10A / SR12B	80										
NUL090Z	96										

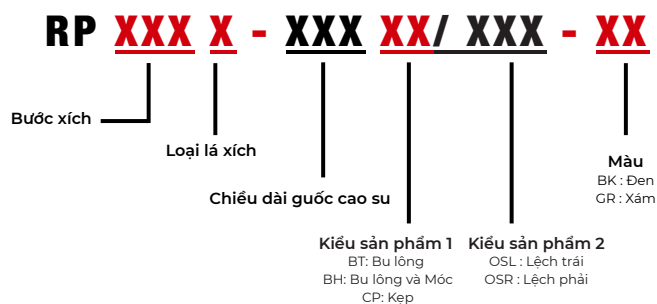
DANH MỤC SẢN PHẨM

Mã sản phẩm	RP171B-500 *1	BT BH	P171C-500 *1	BH	RP171H-475	BT	RP175A-500	BT	RP190A-600	BT CP	RP190B-600	BT CP
	RP171B-600	BT CP										
	RP171B-700	CP										
Phân loại	10.0 tấn ~		10.0 tấn ~		10.0 tấn ~		10.0 tấn ~		20.0 tấn ~		20.0 tấn ~	
Chiều dài	500 / 600 / 700mm		500mm		475mm	OS	500mm		600mm		600mm	
Komatsu	PC120-6 ~ #66115 ~ PC120-8 / PC130-8 PC128US-2 #9001 ~ PC128US-2 #9501 ~ PC128US / PC138US-8 PC138US-2 #4001 ~ PC138US-2 #4501 ~	86 86 84 86 86 84 86	PC120-6 ~ #66115 ~ PC120-8 / PC130-8 PC128US-2 #9001 ~ PC128US-2 #9501 ~ PC128US / PC138US-8 PC138US-2 #4001 ~ PC138US-2 #4501 ~	86 86 84 86 86 84 86			PC100-5 PC100-6 ~ #47024 PC120-5 / PC128US-1 PC120-6 ~ #66114 PC130-6 ~ #53175 PC138US-1 / PC158US-2 PC138US-2 ~ #4000	80 80 84 84 84 84 84	PC200-6 PC210-6.7.8 PC220-6.7.8 PC220LC-6.7.8 PC228USLC-1.2.3 PC230-6.8.10 PC230LC-8.10	90 90 94 102 98 94 102	PC160LC-8 PC170LC-10 PC200-7.8.10 PC228US-1.2.3.8 HB215LC	88 88 90 90 98
Hitachi	EX100-1.2.3.5 / ZX110 EX120-1.2.3.5 / ZX120 EX135UR / EX135US ZX135UR / ZX135US HX220B-2	82 88 88 88 82						EX200-2 EX220-1.2.3.5 EX220LC-1.2.3.5 EX225USR / ZX225US ZX230 / ZX240 ZX230LC / ZX240LC	92 94 102 92 94 102	EX200-5 ZX160LC-5B.6 ZX200-1.3.5B ZX200LC-1.3	92 86 92 98	
Caterpillar	E110B / 311CU / 311DRR E120B / 312B / 312B 313B / 313C / 314C	82 86 86									320B / 320C / 320D 320BL / 320CL / 320DL 320BU / 320CU 321BCR / 321CCR	90 98 90 90
Kobelco	SK100-1.2.3 / SK115SR SK120-2.3 / SK135SR	82 88									SK200-2.3.6.8 SK200LC-3.6.8 SK225SR-3 SK235SR-3 SK235SRCL-3	92 98 92 92 102
Sumitomo	LS265FJ / SH120-3.5 LS265FJ2 / SH120-1.2 SH125X-3.3B / SH135X-3 SH145U	86 88 86 88									SH200-1.2.3.5.6 SH200LC-1.2.3.5.6 SH215X-2.3 SH225X-2.3 SH235X-6 SH240	92 98 92 92 92 102
Yanmar					SV100-1.2	76						
Kubota	KX100-1.2.3.5 KX120-1.2.3.5 KX135UR	82 88 88						KX220-1.2.3.5 KX220LC-1.2.3.5	94 102	KX200-5 KX200LC-5	92 98	
Kato/ IHI	HD512-1.3 / HD513-1.3 HD513MR	88 88									HD820-6 / HD820V HD823 / HD823MR	92 92
Takeuchi	TB1140	88										
Aichi							SR18A / SR21A SR182 / SR210	80 80				
Nagano							SR18A / SR21A SR182 / SR210	80 80				

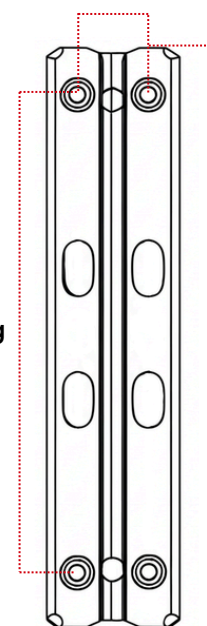
*Về *1, khi lựa chọn Kiểu gắn Bu lông và Móc (Bolt and Hook - BH) của RP171B-500BH hoặc RP171C-500BH cho máy Komatsu, vui lòng kiểm tra độ dày của đế trên máy thực tế (Nếu 8.0mm = P171B-500BH / 9.5mm = P171C-500BH). Xin lưu ý rằng loại ốc cao su sẽ khác nhau tùy thuộc vào độ dày của tấm xích.

*Số lượng nêu trên chỉ mang tính tham khảo. Quý khách vui lòng kiểm tra thực tế trên máy để xác nhận số lượng chính xác.

MÃ SẢN PHẨM & THÔNG SỐ KỸ THUẬT



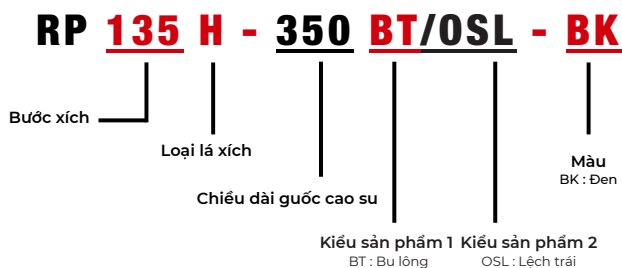
Bu lông P1



Bu lông P2

L

Ví dụ:



Mã KMVL	Mã sản phẩm	Phân loại	Kiểu	Màu	Thương hiệu	L (MM)	Bu lông P1	Bu lông P2	Đường kính bu lông (D)	Số lượng Bu lông
RP090B-230BT-BK	RP090B-230	1.5 ~1.8 tấn	Bu lông/Giữa	Đen	NM	230	-	150	M12	2
RP101A-250BH-BK	RP101A-250	2.0 ~ 2.5 tấn	Bu lông & Móc/ Giữa	Đen	NM	250	-	-	M12	1
RP101A-250BT-BK	RP101A-250	2.0 ~ 2.5 tấn	Bu lông/Giữa	Đen	NM	250	-	200	M12	2
RP101A-300BH-BK	RP101A-300	3.0 ~ 3.9 tấn	Bu lông & Móc/ Giữa	Đen	NM	300	-	-	M12	1
RP101A-300BT-BK	RP101A-300	3.0 ~ 3.9 tấn	Bu lông/Giữa	Đen	NM	300	-	200	M12	2
RP101A-300BT-GR	RP101A-300	3.0 ~ 3.9 tấn	Bu lông/Giữa	Xám	NM	300	-	200	M12	2
RP135B-350BT-BK	RP135B-350	Komatsu/4 tấn	Bu lông/Giữa	Đen	NM	350	46	250	M12	4
RP135B-400BH-BK	RP135B-400	4.0 ~ 5.8 tấn	Bu lông & Móc/ Giữa	Đen	NM	400	46	-	M12	2
RP135B-400BT-BK	RP135B-400	4.0 ~ 5.8 tấn	Bu lông/Giữa	Đen	NM	400	46	300	M12	4
RP135B-400BT-GR	RP135B-400	4.0 ~ 5.8 tấn	Bu lông/Giữa	Xám	NM	400	46	300	M12	4
RP135H-350BT/OS(L/R)-BK	RP135H-350	Yanmar/4 tấn	Bu lông/ Lệch trái - phải	Đen	NM	350	46	290	M12	4
RP135H-400BT/OS(L/R)-BK	RP135H-400	Yanmar/5 tấn	Bu lông/ Lệch trái - phải	Đen	NM	400	46	300	M12	4
RP154B-450BH-BK	RP154B-450	6.0 ~ 7.8 tấn	Bu lông & Móc/ Giữa	Đen	NM	450	58	-	M14	2
RP154B-450BT-BK	RP154B-450	6.0 ~ 7.8 tấn	Bu lông/Giữa	Đen	NM	450	58	350	M14	4
RP154B-450BT-GR	RP154B-450	6.0 ~ 7.8 tấn	Bu lông/Giữa	Xám	NM	450	58	350	M14	4
RP154H-450BT/OS(L/R)-BK	RP154H-450	Yanmar/7 tấn	Bu lông/ Lệch trái - phải	Đen	NM	450	58	350	M14	4
RP171B-500BH-BK	RP171B-500	10.0 ~13.8 tấn	Bu lông & Móc/ Giữa	Đen	NM	500	60	-	M16	2
RP171B-500BT-BK	RP171B-500	10.0 ~13.8 tấn	Bu lông/ Giữa	Đen	NM	500	60	400	M16	4
RP171B-500BT-GR	RP171B-500	10.0 ~13.8 tấn	Bu lông/Giữa	Xám	NM	500	60	400	M16	4
RP171B-700CP-BK	RP171B-700	10.0 ~13.8 tấn	Kẹp	Đen	NM	700	-	-	-	-
RP171C-500BHR-BK	RP171C-500	Komatsu/12 tấn	Bu lông & Móc/ Giữa	Đen	NM	500	60	-	M16	2
RP171H-475BT/OS(L/R)-BK	RP171H-475	Yanmar/10 tấn	Bu lông/ Lệch trái - phải	Đen	NM	475	60	350	M16	4
RP190B-600BT-BK	RP190B-600	20.0 ~ 23.0 tấn	Bu lông/Giữa	Đen	NM	600	62	400	M20	4

HƯỚNG DẪN LẮP ĐẶT

Bước 1: Làm sạch bề mặt lá xích trước khi tiến hành lắp đặt guốc cao su.

Bước 2: Đặt guốc cao su vào đúng vị trí, sau đó lắp long đên và đai ốc.

Bước 3: Siết chặt đai ốc sơ bộ bằng súng bắn bu lông. Tiếp theo, dùng cờ lê lực để siết.

Bước 4: Cho máy chạy thử tiến/lùi nhẹ nhàng, rồi kiểm tra và siết lại đai ốc theo lực siết quy định.

Bước 5: Kiểm tra và siết lại đai ốc định kỳ - ít nhất mỗi 100 giờ vận hành hoặc trước mỗi lần sử dụng.

⚠ LƯU Ý

- Guốc cao su được thiết kế tối ưu cho bề mặt cứng, nhẵn như nhựa đường, bê tông, gạch, hoặc các bề mặt nhạy cảm cần bảo vệ. Hạn chế vận hành trên địa hình gồ ghề, sắc nhọn (đá lớn, sỏi cứng, sắt thép phế liệu,...). Nếu bắt buộc phải di chuyển trên đó, hãy di chuyển cẩn thận.
- Tránh rẽ gấp, quay đầu đột ngột hoặc xoay tại chỗ, đặc biệt là trên bề mặt có độ bám cao hoặc gồ ghề. Không chạy quá tốc độ tối đa của máy, đặc biệt khi kéo theo tải trọng nặng hoặc chạy trên địa hình không bằng phẳng.
- Trước và trong quá trình vận hành, thường xuyên kiểm tra xích và guốc cao su để loại bỏ đất, đá, mảnh vụn, hoặc bất kỳ vật thể lạ nào bị kẹt.
- Không vận hành máy với tải trọng vượt quá mức khuyến nghị của nhà sản xuất, đặc biệt khi lắp guốc cao su.
- Tránh vận hành máy liên tục trong môi trường nhiệt độ quá nóng hoặc quá lạnh vì có thể làm giảm tuổi thọ của guốc cao su.
- Tránh để guốc cao su tiếp xúc trực tiếp với dầu, mỡ, dung môi hoặc các hóa chất mạnh. Những chất này có thể làm cao su giảm độ bền. Nếu dính phải, cần làm sạch ngay.

LIÊN HỆ VỚI CHÚNG TÔI

(*) Mọi thắc mắc hoặc để được tư vấn về sản phẩm, vui lòng liên hệ chúng tôi qua:

CÔNG TY TNHH KBL MACHINERY VIỆT NAM

☎ 028-7302-1425

✉ Email: inq@kmvl.com.vn

📍 Tầng 3, Tòa nhà Nhật Nam Office, 12 Đường số 5, Khu đô thị Sala, Phường An Khánh, Thành phố Hồ Chí Minh, Việt Nam



(Website)



(Shopify phụ tùng)



(Facebook)



(Zalo OA)