

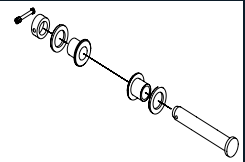
# KR-FORK



- Dễ dàng cài đặt trên nhiều mô hình khác nhau bằng cách thay thế Ấc gầu/Bạc gầu
- Tăng độ bền cho gầu múc bằng cách sử dụng tăng cường thép đặc biệt ở từng bộ phận (so với công ty chúng tôi).
- Phần ngón chân (phần móng) của KR10 đến KR40 có cấu tạo giúp dễ dàng nhìn thấy đối tượng.
- Phần ngón chân (phần móng) của KR60~ có cấu trúc hộp chắc chắn.

## Ấc gầu/Bạc gầu chuyên dụng dành riêng cho KR fork

Pin và Boss dễ dàng tháo lắp, có thể dùng được với nhiều loại máy.



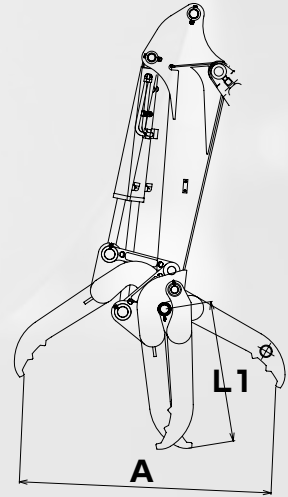
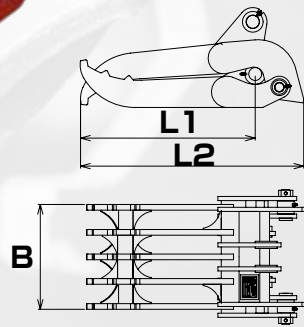
### BA010KR



### BA020KR



### BA030KR



Loại(t)	Model	A(mm)	B(mm)	L1(mm)	L2(mm)	Trọng lượng (kg)
0.8 - 1.0	BA010KR	625	220	395	497	29
1.5 - 1.8	BA015KR	739	250	465	558	37
2.0 - 2.7	BA020KR	1035	370	577	736	70
3.0 - 3.8	BA030KR	1220	406	678	865	120
4.0 - 5.5	BA040KR	1290	445	747	972	160
6.0 - 8.0	BA060KR	1591	550	872	1173	260
11.0 - 14.0	BA120KR	1910	656	1145	1481	440
20.0	BA200KR					

■ Màu sơn tiêu chuẩn: Đỏ KR

■ Để tránh làm hỏng cánh tay chính của thân, chúng tôi luôn khuyên bạn nên gia cố cánh tay.

■ Tặng kèm 1 tấm gia cố cánh tay

■ Sản phẩm này là một chiếc nĩa có nút chặn 2 điểm đơn giản. Không khuyến khích làm việc nặng