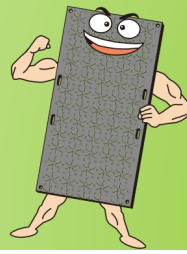


Tấm trải đường với hơn 99% từ vật liệu tái chế

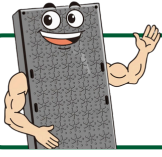


**JULIGHT** SERIES



\*Được công nhận bởi các chứng chỉ uy tín: NETIS và Eco Mark

Là sản phẩm thay thế cho tấm thép, ván ép, thảm cao su.



Bảo vệ nền đất và mặt đường khỏi các hư hại, tạo lối đi ổn định cho xe và người, đồng thời giúp cho máy móc hoạt động an toàn và hiệu quả hơn!

Tấm trải Julight Series được chế tạo từ nhựa tái chế Polyethylene (PE)

Nhựa polyethylene (P.E) được tái tạo:

Từ bao gạo, hộp đựng thực phẩm và các vật dụng nhựa thông dụng khác. Chỉ sử dụng những nguyên liệu được chọn lọc kỹ, không gây ảnh hưởng xấu đến đất và môi trường.

Sử dụng công nghệ ép - dập khuôn độc quyền được cấp bằng sáng chế:

Nguyên liệu được trộn đều, sau đó nung chảy bằng nhiệt và ép đùn liên tục.

Nhờ quy trình này, sản phẩm cuối cùng là tấm lót đẹp, bền, chắc mòng và đều.

## ĐẶC ĐIỂM SẢN PHẨM

Dễ dàng vận chuyển hơn thép **12** lần

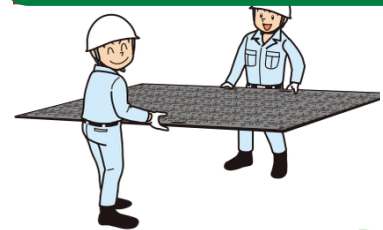
Giảm đáng kể chi phí vận chuyển



Việc lắp đặt tấm thép tốn cả công sức và nhân lực



Với **JULIGHT** Nhẹ nhàng vận chuyển chỉ với **2 người**



Julight bám nền tốt



Khác các vật liệu như thép **Khó bám nền**



Có độ đàn hồi cao, chống gãy, mềm dẻo



Nếu nền đất đủ cứng **80 tấn**

Vận hành êm ái



Bền chắc, chịu được va đập và áp lực cao



Chống nước, sử dụng bền lâu



Mềm dẻo, thích ứng tốt với địa hình



Cách điện tốt;



Có thể sử dụng trong điều kiện nhiệt độ từ -15°C ~ 50°C



Chống gỉ, kháng hóa chất (axit - kiềm)



Dễ cắt, khoan, đóng đinh, thao tác nhanh chóng với dụng cụ điện



Dễ dàng vệ sinh, ít bị bám bẩn

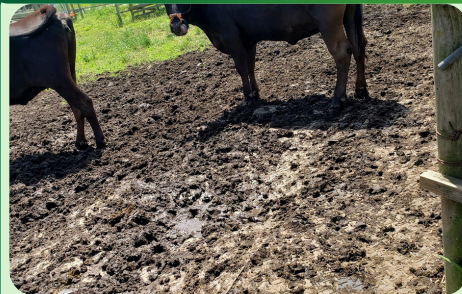


Nhẹ hơn thép, dễ vận chuyển; lắp đặt - tiết kiệm chi phí so với thép

**TẠI CÔNG TRƯỜNG XÂY DỰNG - DÂN DỤNG, DỪNG CHO LẮP ĐẶT TẠM**



**TRONG NÔNG NGHIỆP (TẠI NHÀ KÍNH, VƯỜN; TRONG CHĂN NUÔI)**



**TRONG NHÀ MÁY, SỰ KIỆN, TRẠM BIẾN ÁP, LÓT SÀN XE TẢI**



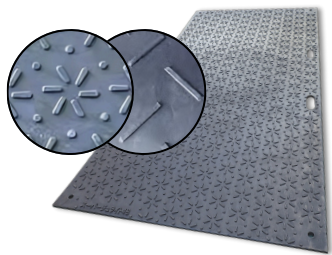
• (Các đơn vị đã sử dụng tại Nhật Bản) Cung điện Hoàng gia Nhật, Bộ Đất đai - Giao thông; Công ty Đường sắt Tây Nhật Bản; Đại hội Thể thao Quốc gia; Hỗ trợ trong trận động đất Kumamoto.....  
 • Các công trình dân dụng, xây dựng, nhà máy, kho bãi và các công trình công-nông nghiệp khác.

## DÒNG SẢN PHẨM

Chúng tôi cung cấp các dòng sản phẩm tối ưu cho từng điều kiện và nhu cầu sử dụng khác nhau

### SUPER JULIGHT 48/48W

Thiết kế cho công trường xây dựng, nơi có điều kiện làm việc nặng



Tên sản phẩm	Kích thước (mm)	Trọng lượng (kg)
SJ 48	1220 x 2440	40
SJ 48W	1220 x 2440	40



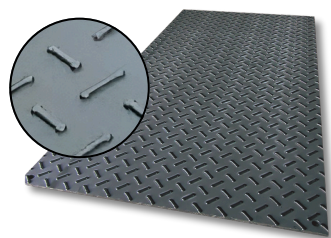
Đường cho xe tải lớn



Công trình xây dựng - dân dụng

### SUPER JULIGHT 36/M2

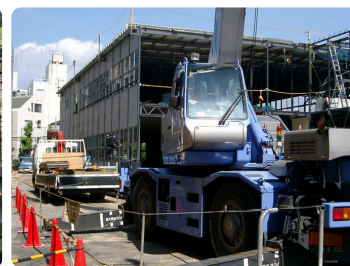
Kích thước phổ biến, dễ ứng dụng trong nhiều trường hợp



Tên sản phẩm	Kích thước (mm)	Trọng lượng (kg)
SJ 36	910 x 1820	19
SJ M2	1000 x 2000	23



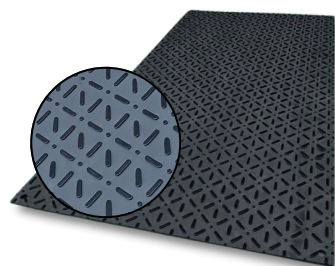
Lót trong trang trại



Dùng cho công trình nhà ga

### RAKURAKUBAN

Thiết kế siêu nhẹ, chuyên dụng cho nông nghiệp, dễ mang vác và lắp đặt



Tên sản phẩm	Kích thước (mm)	Trọng lượng (kg)
Rakuraku Ban	910 x 1820	10



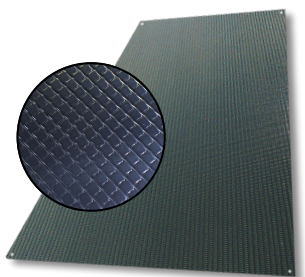
Lối đi ở trang trại nhỏ



Bãi đỗ xe tạm

### JULIGHT 6/10

Tấm mỏng, nhẹ, linh hoạt. Bề mặt fit vân, khó bám chất bẩn



Tên sản phẩm	Kích thước (mm)	Trọng lượng (kg)
Julight 6	910 x 1820	9
Julight 10	910 x 1820	15



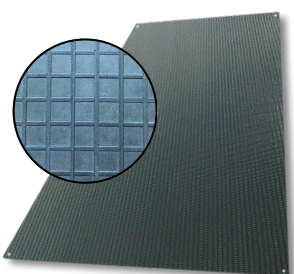
Lót sàn tạm ở xưởng



Lót sàn nhà máy

### ARUKUBAN 6/10

Tấm trải phẳng, chống trơn trượt, an toàn với cả trẻ nhỏ



Tên sản phẩm	Kích thước (mm)	Trọng lượng (kg)
Arukuban 6	910 x 1820	9
Arukuban 10	910 x 1820	15



Đường đi trong vườn



# PHƯƠNG PHÁP LẮP ĐẶT

- 1 San phẳng mặt đất**  
 Loại bỏ đá nhọn và san phẳng bề mặt để tránh biến dạng trong quá trình sử dụng.
- 2 Lắp đặt bằng tay**  
 Sản phẩm nhẹ, có thể lắp đặt thủ công mà không cần máy móc. Ngay cả dòng nặng nhất (Cũng chỉ khoảng 40kg - bằng 1/2 trọng lượng của tấm thép).
- 3 Cố định bằng phụ kiện**  
 Khi sử dụng cố định lâu dài, nên dùng phụ kiện cố định để hạn chế xô dịch, đảm bảo an toàn khi di chuyển trên bề mặt.

### (\*) Lưu ý lắp đặt:

Giữ khoảng cách 10-20mm giữa các tấm  
 Do vật liệu làm từ polyethylene có thể giãn nở theo nhiệt độ, nên cần chừa khe hở giữa các tấm để tránh cong vênh hoặc nhô lên.

## BỘ DỤNG CỤ CỐ ĐỊNH - LIÊN KẾT

NEO CỐ ĐỊNH	BỘ CHỐT NỐI/ PHỤ KIỆN NỐI CÁC TẤM																							
NEO CHỮ L	PHỤ KIỆN NỐI 48	PHỤ KIỆN NỐI 36																						
Sử dụng trên nền đất hoặc vật liệu tương tự 	<p><b>1 bộ phụ kiện bao gồm:</b> tấm trên, tấm đế, bu lông, vòng đệm phẳng, vòng đệm lò xo</p>																							
1 tấm sử dụng 4 neo cố định 	Có thể cố định 2 điểm hoặc 4 điểm: Cố định 2 điểm ①  Cố định 2 điểm ② Cố định 4 điểm ①  Cố định 4 điểm ②  Cố định 4 điểm ③ (*) Số lượng bộ phụ kiện sẽ thay đổi tùy thuộc vào cách sắp xếp các tấm. Dưới đây là một số ví dụ về cách sắp xếp phổ biến cùng với số lượng bộ phụ kiện tương ứng. <b>1. Xếp liên tiếp</b> *4 tấm <table border="1"> <thead> <tr> <th>Số tấm</th> <th>Số bộ chốt</th> </tr> </thead> <tbody> <tr> <td>2</td> <td>2</td> </tr> <tr> <td>3</td> <td>4</td> </tr> <tr> <td>4</td> <td>6</td> </tr> <tr> <td>...</td> <td></td> </tr> </tbody> </table> <b>2. Xếp theo dạng lưới</b> *4 tấm  *6 tấm <table border="1"> <thead> <tr> <th>Số tấm</th> <th>Số bộ chốt</th> </tr> </thead> <tbody> <tr> <td>2</td> <td>2</td> </tr> <tr> <td>4</td> <td>6</td> </tr> <tr> <td>6</td> <td>10</td> </tr> <tr> <td>8</td> <td>14</td> </tr> <tr> <td>...</td> <td></td> </tr> </tbody> </table>		Số tấm	Số bộ chốt	2	2	3	4	4	6	...		Số tấm	Số bộ chốt	2	2	4	6	6	10	8	14	...	
Số tấm	Số bộ chốt																							
2	2																							
3	4																							
4	6																							
...																								
Số tấm	Số bộ chốt																							
2	2																							
4	6																							
6	10																							
8	14																							
...																								

(\*) Số lượng này chỉ mang tính tham khảo, Quý khách vui lòng xác định số lượng thực tế dựa trên phương án lắp đặt cụ thể

### **Cảnh báo** Để phòng tránh tai nạn, vui lòng không sử dụng theo các cách dưới đây.

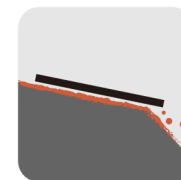
- Do sản phẩm nhẹ, nên có thể bị xô dịch trong quá trình sử dụng. Khuyến nghị dùng thêm khớp nối cố định.
- Luôn chạy chậm khi xe di chuyển trên tấm lót.
- Trong điều kiện có đá dăm, bê tông vỡ hoặc vật sắc nhọn, tấm có thể bị hư hỏng.
- Không nên để xèng, gầu máy xúc hoặc xe bánh xích sắt va chạm mạnh vì sẽ dễ gây nứt vỡ hoặc mài mòn nhanh.
- Tránh nhắc tấm lên khi đang cố định; tránh kéo/mang vật nặng đặt trên tấm vì dễ gây gãy vỡ.
- Nếu thực hiện hàn trên bề mặt, hãy trải tấm chống cháy để bảo vệ tấm lót.
- Gió lớn hoặc bão có thể thổi bay tấm. Khi có mưa to hoặc thời tiết xấu, nên cố định chắc chắn hoặc tháo dỡ. Vì tấm có thể nổi trên mặt nước, cần cố định để tránh bị cuốn trôi khi có mưa lớn.
- Tấm lót có thể co giãn theo sự thay đổi nhiệt độ ngoài trời.
  - Mùa đông: Nhiệt độ thấp khiến tấm trở nên giòn, dễ vỡ. Hãy san phẳng mặt đất để không còn khoảng trống bên dưới tấm.
  - Mùa hè: Dưới nắng gắt, tấm có thể giãn nở mạnh, làm phồng sần nếu trải kín. Nên để khoảng hở 10mm giữa các tấm.
- Khi lót trên nền bê tông hoặc nhựa đường, có thể xảy ra hiện tượng cong vênh do nhiệt. Khuyến nghị cố định bằng bu lông/neo để cố định.



Không dùng để che lấp các rãnh thoát nước hoặc chỗ gồ ghề.



Không dùng làm tấm lót cho chân chống (outrigger)



Không dùng trên nền đất có nguy cơ sụt lún.



Không được sử dụng lửa trên bề mặt